

Montageanleitung Trittbrett

KIA Sorento MQ4



Mitgeliefertes Material

- 2x Trittbretter
- 14x Abdeckungen
- 12x Drückmuttern 16x10mm
- 12x Drückmuttern 14x10mm
- 2x Drückmuttern 10x10mm
- 24x Schrauben M6
- 2x Schrauben M5
- 2x Kunststoffnieten
- 2x Gewebeklebeband
- 2x Unterlegscheiben

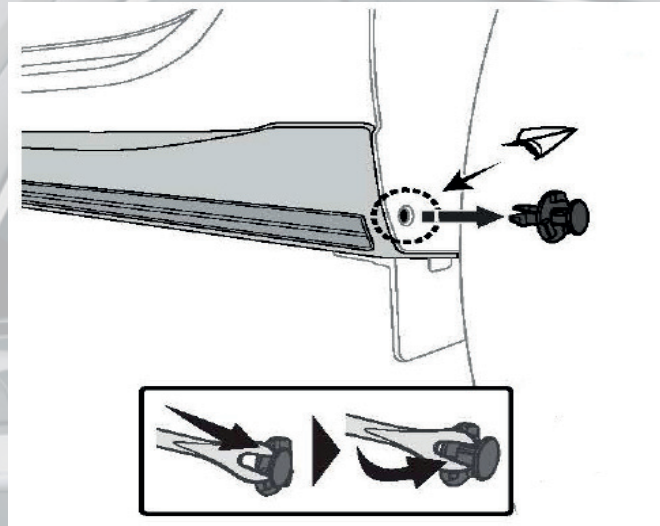
+++ Wichtige Hinweise +++

- Anbauteile vor der Montage auf Passform überprüfen
- Optimal ist die Montage mit zwei Personen durchzuführen

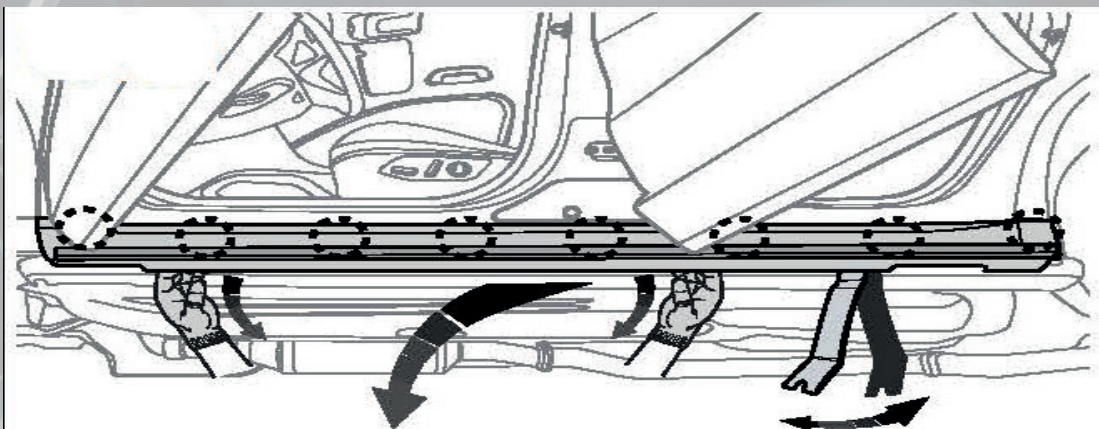


Montage

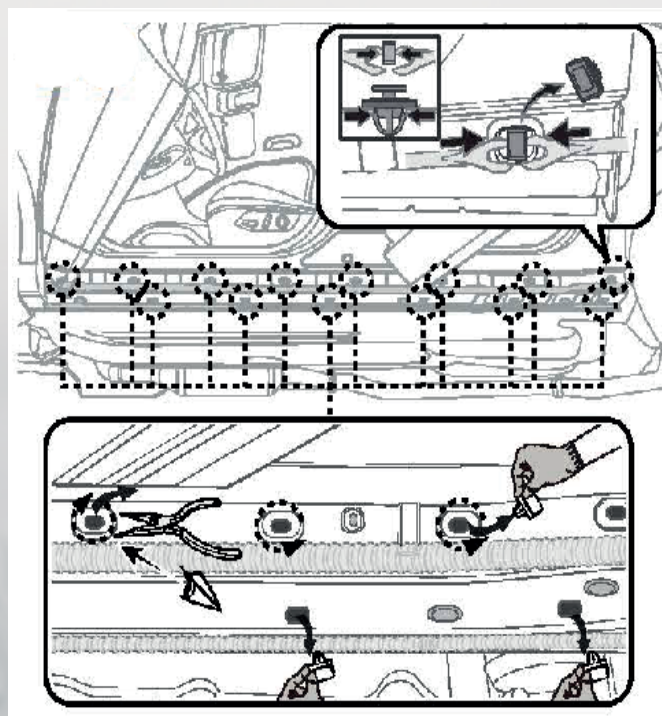
1. Kunststoffniete im hinten Radkasten entfernen



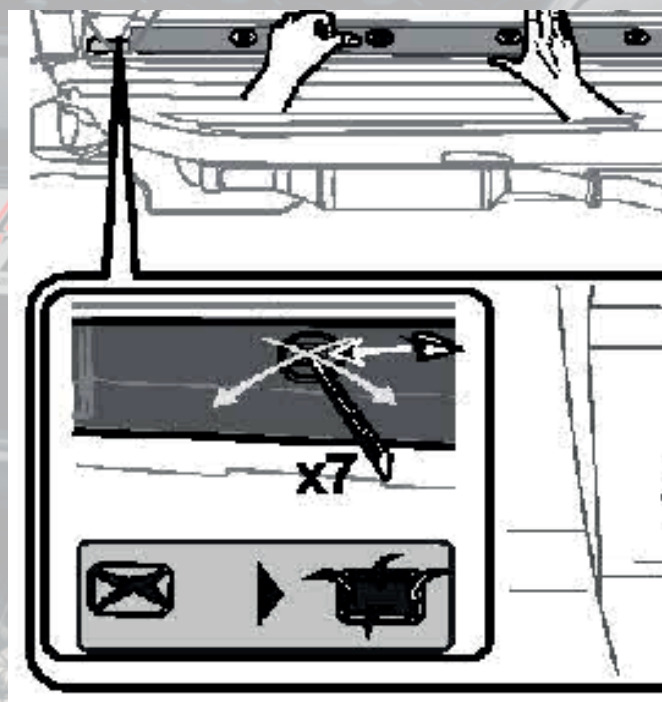
2. Vorsichtig mit einem Hebelwerkzeug die original Abdeckung demontieren



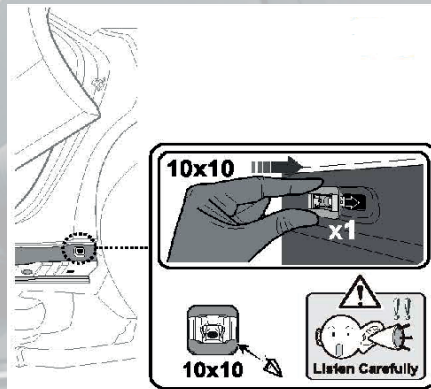
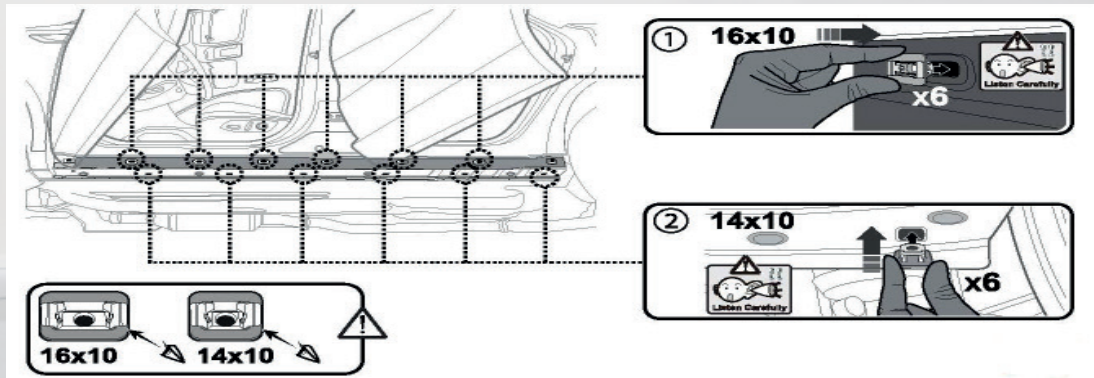
3. Original Clipse entfernen



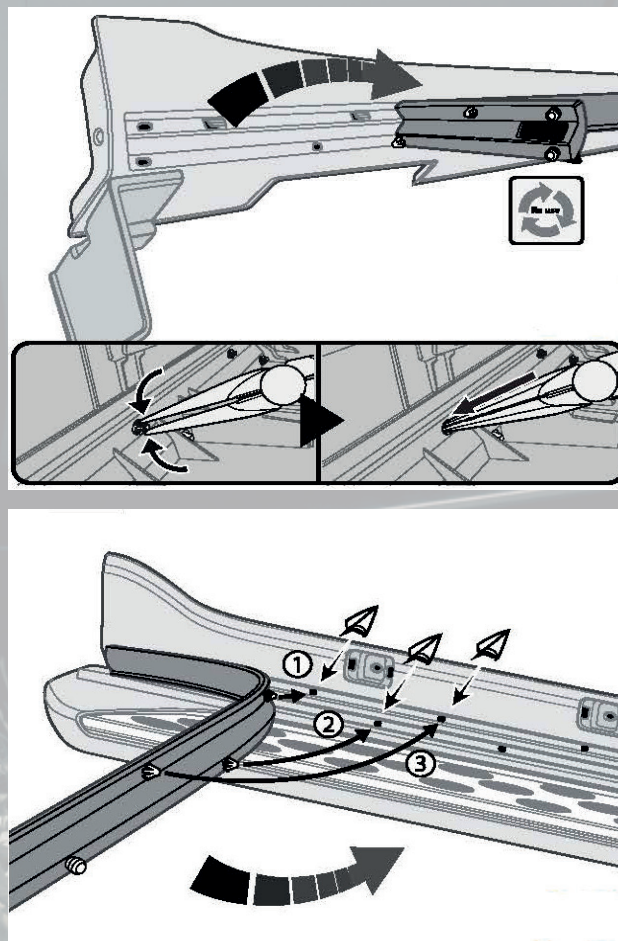
4. Das Gewebefband auf den Rahmen aufbringen und die Löcher wieder freischneiden



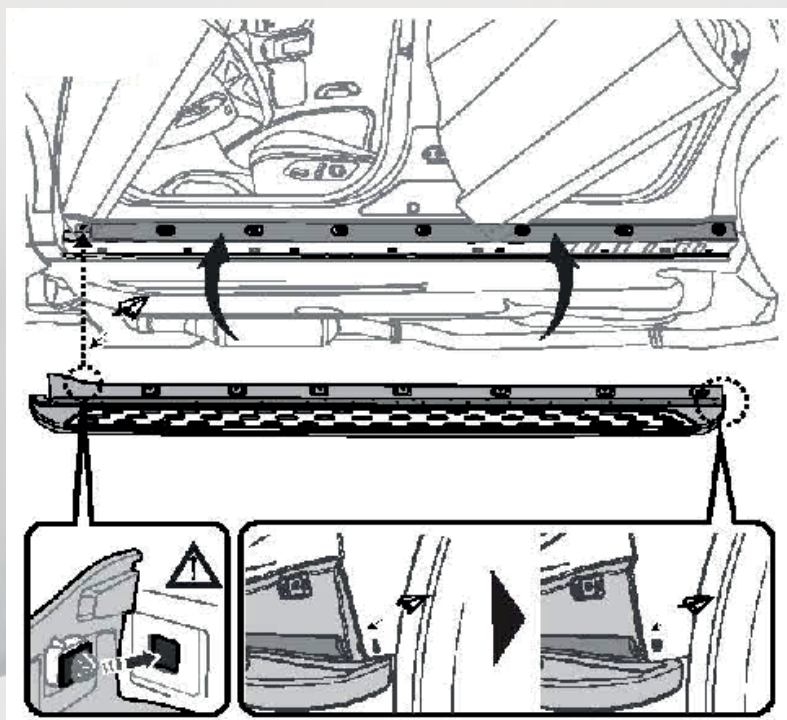
5. Wie abgebildet die Muttern eindrücken



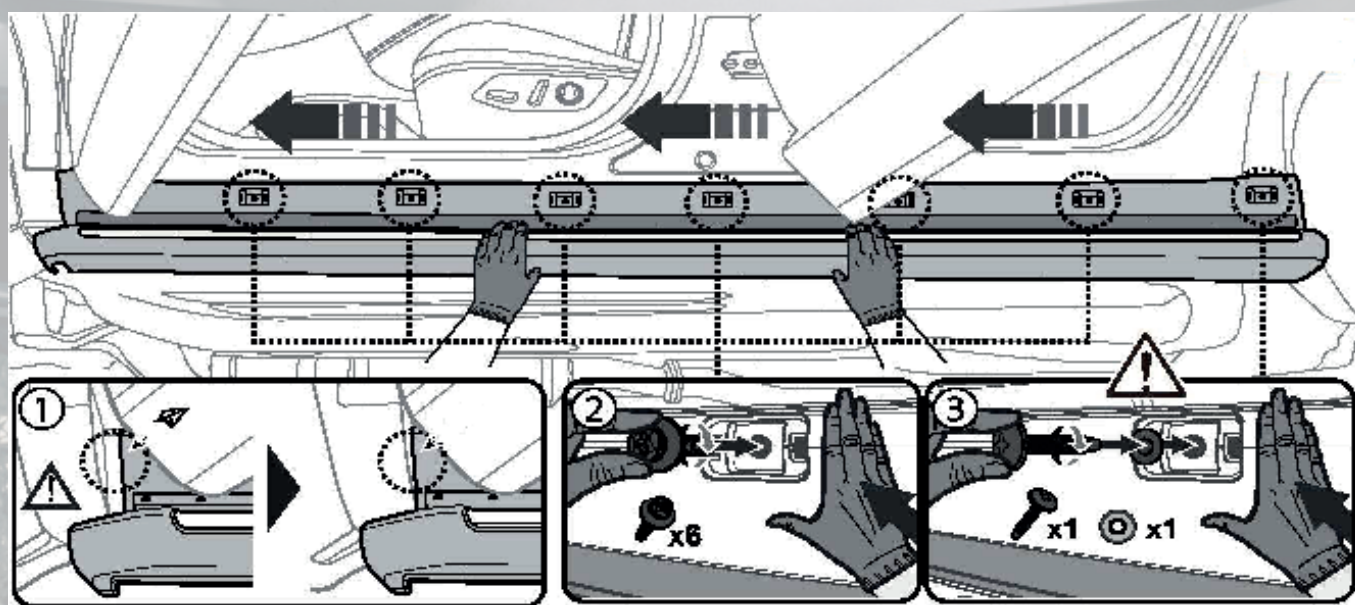
6. Die originale Gummilippe von der originalen Abdeckung entfernen und an dem Trittbrett anbringen



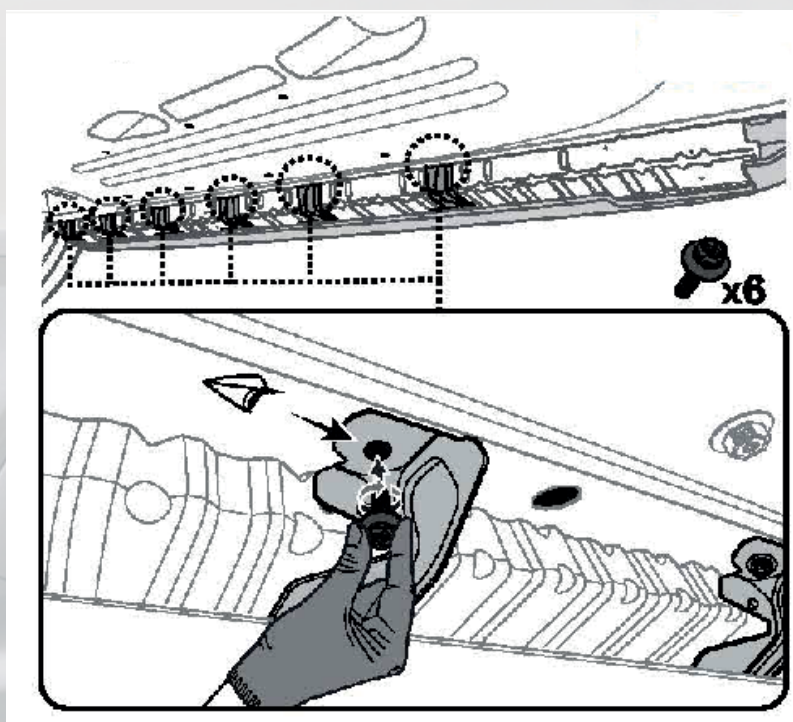
7. Das Trittbrett an das Fahrzeug halten und den vordern Clip einrasten lassen



8. Das Trittbrett mit den M6 Schrauben (wie in Abb.2) befestigen, außerdem den hinteren Punkt mit der M5 Schraube (wie in Abb.3) befestigen

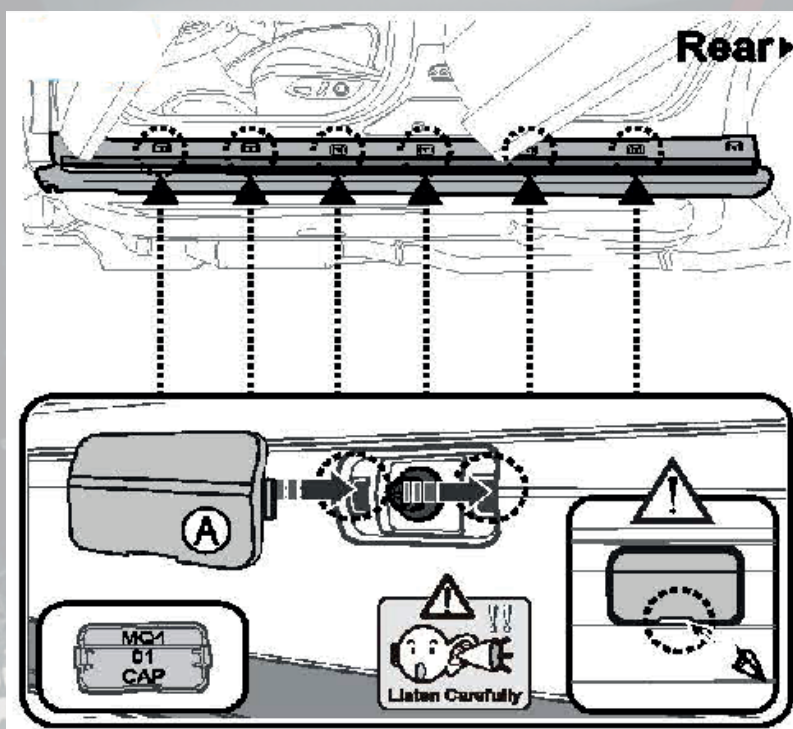


9. Die unteren Befestigungspunkte nun mit den M6 Schrauben verschrauben

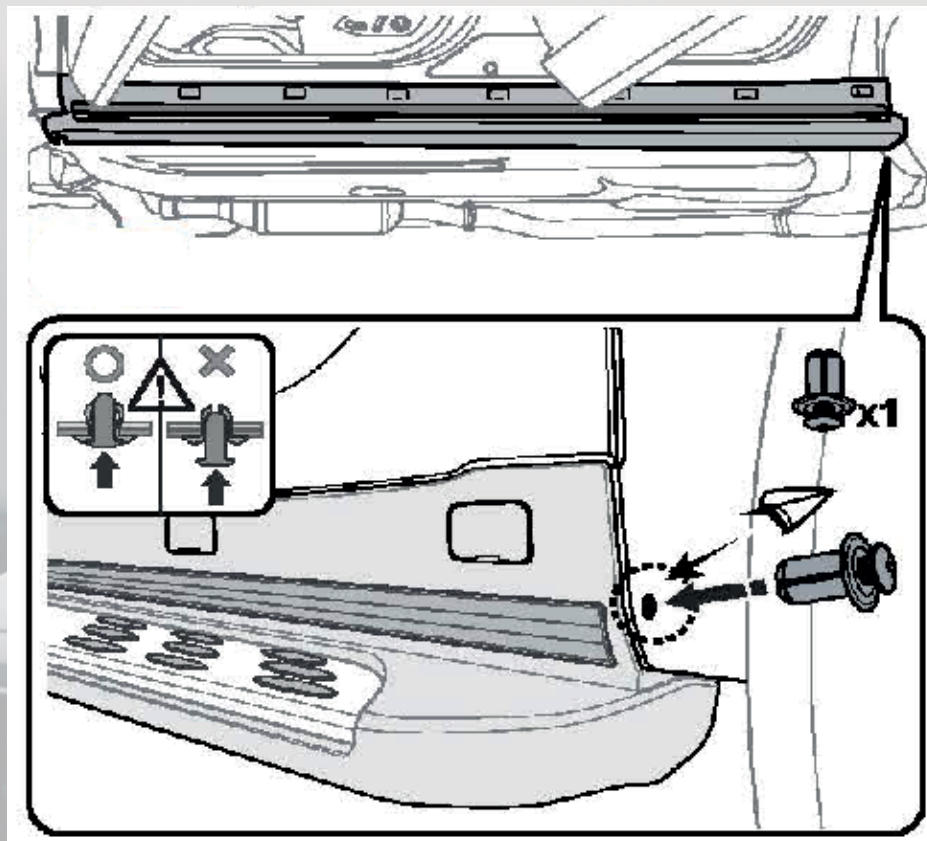


10. Die Abdeckungen anbringen.

Achtung: die Abdeckungen sind Links und Rechts unterschiedlich, außerdem gibt es eine gebogene Abdeckung für die letzte Position



11. Die Radhausschale wieder mit der Kunststoffniete befestigen



GIA[®]
CUZZO
FAHRZEUGDESIGN

Giacuzzo GmbH
Fahrzeugdesign
Holzener Dorfstrasse 3
58708 Menden

Tel.: (0 23 73) 17 90 6 - 0
Fax.: (0 23 73) 17 90 6 - 57